



33^{ème} CHALLENGE DE GOLF

Du dimanche 22 au mercredi 25 septembre 2024

NANCY



Organisé par



Edito



Bienvenue à celles et ceux qui vont participer à ce 33^e Challenge national de Golf de Groupe BPCE Sports organisé par la Banque Populaire Alsace Lorraine Champagne.

La Lorraine propose de beaux parcours, intégrés dans une région chargée d'histoire. Situés à proximité de Nancy, et de sa fameuse place Stanislas, vous pourrez golfer sur 2 parcours reconnus.

Profitez de cette compétition de Groupe BPCE Sports pour découvrir la Lorraine et ses trésors.

En cette année des Jeux Olympiques et Paralympiques 2024 principalement à Paris, la Banque Populaire Alsace Lorraine Champagne est heureuse de vous accueillir sur son territoire du 22 au 25 septembre prochain.

Je remercie, en votre nom, toutes celles et ceux qui organisent cette manifestation sportive et en particulier les membres de BPALC Sports ainsi que Groupe BPCE Sports.

Faites-vous plaisir et que les meilleurs gagnent !

Dominique GARNIER
Directeur Général de la Banque Populaire Alsace Lorraine Champagne

Le mot du Président Groupe BPCE-Sports



L'édition 2024 du challenge Golf se fera dans la capitale des Ducs de Lorraine et je remercie la Direction de la BPALC, son association sportive BPALC Sports avec son équipe organisatrice d'avoir fait aussi bien dans un délai aussi court pour maintenir notre rencontre annuelle.

Amoureux du golf, n'hésitez pas à vous inscrire sur cette belle manifestation à venir. Vous y trouverez comme d'habitude les valeurs qui sont chères à notre association : convivialité, sportivité et bien entendu compétitivité.

Je compte également sur tous les compétiteurs pour inciter leur entité respective à se proposer d'organiser à leur tour ce challenge et ainsi de faire découvrir leur belle région et les golfs s'y trouvant.

Amitiés sportives.

Philippe DUBOIS
Président de Groupe BPCE Sports

Le mot du Comité d'Organisation

Chers amis golfeurs,

En cette année olympique, la Banque Populaire Alsace Lorraine Champagne, l'association BPALC Sports ainsi que l'équipe organisatrice, sommes ravis de vous accueillir à NANCY pour le 33^{ème} CHALLENGE NATIONAL GOLF de GROUPE BPCE SPORTS.

À travers ses ruelles de charmes qui mènent à des monuments historiques de la Renaissance, de l'Art Déco ou encore de l'Art Nouveau, NANCY est une ville emblématique du Grand Est.

De la mythique place Stanislas au Parc de la Pépinière en passant par le Musée des Beaux-Arts, vous découvrirez une ville aux nombreux visages. Des terrasses de cafés aux bonnes tables, en passant par ses musées, lieux de spectacle, la capitale des ducs de Lorraine cultive son art de vivre.

Vous aurez le plaisir de découvrir 2 golfs en proximité choisis pour la qualité de leur accueil et de leurs parcours.

L'Equipe Organisatrice



*Stéphanie
SCHAFFHAUSER*



Nicolas BERTON



Jérôme TACHON



Charles SEMBLAT



Les parcours

Golf Grand Nancy-Pulnoy



Le [Golf de Nancy Pulnoy](#) s'étend sur près de 6 kilomètres. Son tracé conviendra à tous les niveaux de joueurs. Légèrement vallonné et agrémenté de quelques plans d'eau, il propose une alternance de trous en plaine et en forêt. Dépaysement assuré !

Le golf a été inauguré en 1993 et dessiné par Martin Hawtree et Thierry Flipo.

Golf de Nancy-Aingeray



Le [Golf de Nancy Aingeray](#) s'étend sur une surface de 50 hectares en lisière de la forêt de Haye.

Le golf de Nancy-Aingeray est le club historique de Nancy. Depuis sa création en 1932 sur les hauteurs de Brabois, il n'a cessé d'évoluer suivant l'histoire de la Région.

En 1962 Mickaël FENN a dessiné ce nouveau parcours sur les hauteurs d'Aingeray.

Reconnaissance des parcours

45 € du 16/09 au 22/09/24

- Grand Nancy Pulnoy : 03 83 18 10 18
- Nancy-Aingeray : 03 83 24 53 87

Tarifs préférentiels accordés en précisant votre participation au challenge Golf Groupe BPCE Sports



L'hébergement

Nous avons choisi des hôtels idéalement placés pour se rendre sur les golfs et en proximité de la ville de Nancy. Vous serez logés dans 2 hôtels, disposant de parkings privés :

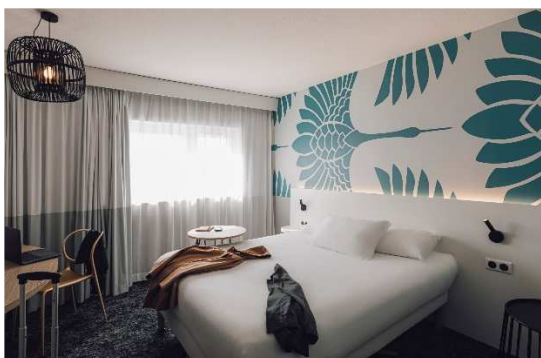


Novotel Nancy****

2 rue du Vair, 54520 LAXOU

Tél : 03 83 93 45 45

[Site officiel](#)



Ibis Styles Nancy Ouest Laxou***

10 rue de la Saône, 54520 Laxou

Tél : 03 83 98 37 10

[Site officiel](#)

Pour les personnes souhaitant anticiper leur arrivée :

Les participants pourront faire leurs réservations directement auprès des établissements en indiquant leur participation au Challenge.

Trajet entre les 2 hôtels : 850 m soit 2 mn en voiture et 8 mn à pied

Trajet indicatif vers les golfs depuis les hôtels (temps estimatif ne tenant pas compte de la circulation)

Golf Grand Nancy-Pulnoy	Golf Nancy-Aingeray
21 km	18 km
24 mn	20 mn

Le programme

- **Dimanche 22 septembre :**

- Reconnaissance des parcours libre
- Arrivée des participants dans les hôtels respectifs à partir de **17 heures**
- Réunion des capitaines d'équipe à 18h15 heures à l'hôtel NOVOTEL 2 rue du Vair, 54520 LAXOU
- Cocktail dînatoire en commun à partir de 19h30 à l'hôtel NOVOTEL 2 rue du Vair, 54520 LAXOU

- **Lundi 23 septembre :**

- Petit déjeuner dans les hôtels respectifs à partir de 06h
- Rendez-vous ensuite par vos propres moyens dans les différents golfs. Départs à partir de 8h30
- Panier repas et au retour au club house bière ou soft
- Diner libre

- **Mardi 24 septembre :**

- Petit déjeuner dans les hôtels respectifs à partir de 06h
- Rendez-vous ensuite par vos propres moyens dans les différents golfs. Départs à partir de 8h30
- Panier repas et au retour au club house bière ou soft
- Soirée de remise des prix à partir de 19h30 au golf du Grand Nancy-Pulnoy

- **Mercredi 25 septembre :**

- Petit déjeuner dans les hôtels respectifs à partir de 06h
- Libération des chambres pour 12h
- Retour dans votre Région, bonne route !

Le bulletin d'inscription

Règlement **par virement** à l'ordre de **BPALC Sports** (par équipe ou individuel en fonction des entreprises)

IBAN : FR76 1470 7096 0133 4219 2073 855

BIC : CCBPFRPPMTZ

En motif de virement préciser le nom et prénom ou l'entreprise concernée + « golf 2024 »

exemple : CEGEE GOLF 2024

Pour être complète, une inscription doit être réglée ET être indiquée dans le dossier TEAMS de votre entreprise à la main des capitaines d'équipes

[Accédez ici aux dossiers TEAMS](#) pour compléter les inscriptions (capitaines)

POINT IMPORTANT : les accompagnants devront, comme les joueurs, être à jour de leur adhésion au sein de l'association Groupe BPCE Sports.

Merci de prendre connaissance du règlement Golf BPCE 2018 ci-dessous :



Rglt BPCE Golf

Date limite d'inscription fixée au 01/06/2024

Les Tarifs

Catégorie	Tarif actuel à régler
Joueur hébergé en Twin ou double	460 €
Joueur hébergé en Single	590 €
Joueur non-hébergé	300 €
Accompagnant hébergé en Twin	390 €
Accompagnant hébergé en Single	500 €
Accompagnant non-hébergé	230 €

Ces tarifs s'entendent pour les prestations suivantes :

Prestations comprises dans le tarif	Joueur hébergé	Non joueur hébergé
L'hébergement du dimanche soir au mercredi matin (3 nuits)	Oui	Oui
Le cocktail dînatoire du dimanche soir	Oui	Oui
Les paniers repas et une consommation au bar sur les golfs du lundi et mardi	Oui	Oui
Le dîner de Gala du mardi soir	Oui	Oui
Les petits déjeuners du lundi, mardi et mercredi	Oui	Oui
Les 2 Green-fees du lundi et du mardi	Oui	Non
Prestations non comprises dans le tarif		
Le dîner du lundi soir	Non	Non
Consommations personnelles	Non	Non
Green-fees entraînement	Non	Non concerné

Les accompagnants non hébergés bénéficient des prestations : Cocktail dînatoire du dimanche soir, déjeuner du lundi et mardi et dîner de gala du mardi soir

Annulation / Désistement

En cas d'annulation de l'engagement (y compris sur certificat médical), un pourcentage du montant de l'engagement restera dû à l'organisateur. Le pourcentage du montant non remboursé sera fonction de la date de réception du courrier d'annulation/désistement et s'établira suivant le barème ci-dessous.

Les remplacements de joueurs seront autorisés jusqu'au 10 juin

Date d'annulation	% non remboursé
Entre le 1 juin et le 15 juillet inclus	35 %
Entre le 15 juillet et le 31 juillet inclus	60 %
Après le 31 juillet	100 %
Après le 31 juillet pour tout joueur sans adhésion BPCE SPORTS valide	100 %

Restrictions éventuelles

Le comité d'organisation se réserve le droit de limiter le nombre d'inscriptions par établissement (nombre de couchages disponibles, coût financier, ...) selon le règlement de Groupe BPCE SPORTS.

Règlement du Challenge

Séries (règlement BPCE SPORTS)	Hommes : 3 séries Index 0.0 à 15.4 ⇒ 1 ^{ère} série (H1) Index 15.5 à 24.4 ⇒ 2 ^{ème} série (H2) Index 24.5 à 53.5 ⇒ 3 ^{ème} série (H3)	Femmes : 2 séries Index 0.0 à 24.4 ⇒ 1 ^{ère} série (F1) Index 24.5 à 53.5 ⇒ 2 ^{ème} série (F2)
Parcours retenus : <i>(la répartition est faite pour équilibrer le nb de joueurs par parcours et ne sera définitive qu'à la clôture des inscriptions)</i>	Lundi 23 septembre Nancy Grand-Pulnoy : H1 - H3 - F1 Nancy Aingeray : H2 - F2	Mardi 24 septembre Nancy Aingeray : H1 - H3 - F1 Nancy Grand-Pulnoy : H2 - F2
Conditions d'inscription	Licence FFG et adhésion BPCE SPORTS pour tous les participants. Pour l'ensemble des joueurs : avoir réglé sa participation financière lors de l'inscription définitive et fait enregistrer son certificat médical auprès de la FFG.	
Ordre des départs	Départs 3 joueurs toutes les 8 ou 10 mn, les 2 journées Les séries seront déterminées par les index arrêtés le mardi de la semaine précédant la compétition tels que publiés à la FFG Les index non modifiés pour la deuxième journée pour le classement en net. L'ordre des départs pourra être revu en fonction des résultats de la 1 ^{ère} journée. L'organisateur se réserve le droit de modifier les séries, répartition sur les golfs et les ordres de départs	
Heures des départs	A partir de 8h30	
Formule de jeu	STABLEFORD simple sur 36 trous (18 trous par journée). Les joueurs avec index > 36,5 seront ramenés à 36,5 pour la compétition.	
Classement Challenge BPCE SPORTS	Réservé aux licenciés salariés et retraités du groupe BPCE. Un prix pour l'établissement ayant cumulé le plus grand nombre de podiums (places 1 à 5) dans toutes les séries en brut et en net (voir règlement)	
Trophée BPCE SPORTS par équipe en BRUT ou en NET	Hommes : cumul des 3 meilleures cartes en BRUT ou en NET (somme des 2 tours) de l'établissement (salariés et retraités). Femmes : cumul des 3 meilleures cartes en BRUT ou en NET (somme des 2 tours) de l'établissement (salariés et retraités).	
Trophée EQUIPE MIXTE en BRUT ou en NET	Cumul des 2 meilleures cartes en BRUT ou en NET (somme des 2 tours) d'une Femme et d'un Homme d'un même établissement (salariés et retraités)	
Trophée BPCE SPORTS	Hommes : champion BPCE SPORTS (meilleur score <u>brut</u> cumulé des 2 tours) Femmes : championne BPCE SPORTS (meilleur score <u>brut</u> cumulé des 2 tours)	
Récompenses individuelles	Salariés ou retraités → Série F1 : 3 prix brut et 1 prix Net BPCE : → Série F2 : 1 prix Brut et 2 prix Net → Série H1 : 3 prix brut et 1 prix Net → Série H2 : 2 prix Brut et 2 prix Net → Série H3 : 1 prix Brut et 3 prix Net Extérieurs : pas de remise de prix (En fonction des dotations)	
Concours Drive/approche	Concours selon dotations éventuelles	
Autorisations	Un seul cadet par joueur est autorisé (Montres GPS et jumelles autorisées)	
Interdictions	Sont interdits sur le parcours : les téléphones portables (sauf exception à faire valider par le comité d'organisation) et les voiturettes	

Rappels importants

Limite du nombre de participants

Le nombre de participants est limité à 180 personnes accompagnants inclus, la priorité sera donnée aux joueurs en cas d'arbitrage

Nous serons donc peut-être amenés à appliquer les quotas tel que le stipule le règlement de l'Association Sportive GROUPE BPCE SPORTS (cf. règlement Golf BPCE 2018)

Date limite d'inscription

La date limite d'inscription est le **01/06/2024**.

Toute inscription reçue après cette date ou en l'absence de règlement sera refusée par les organisateurs.

Les adhésions GROUPE BPCE SPORTS seront contrôlées le 20 août 2024 : tout joueur non adhérent à cette date sera exclu de la compétition et ses frais d'inscription ne seront pas remboursés.

Contacts

Stéphanie SCHAFFHAUSER
stephanie.schaffhauser@bpalc.fr

Nicolas BERTON
nicolas.berton@bpalc.fr

Jérôme TACHON
Jerome.tachon@bpalc.fr

Charles SEMBLAT
Charles.semblat@bpalc.fr